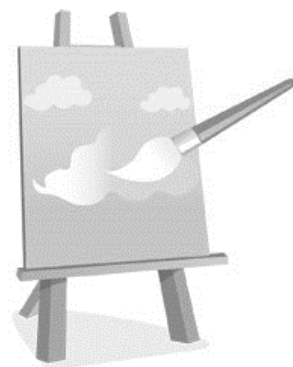


水彩画講座



**静物や風景を描きながら、水彩画ならではの技法や、
味わいを学びましょう。**

〔日 時〕 4月21日（金）・23日（日）（2日間）

10:30～16:00（昼休み1時間）

〔会 場〕 世田谷美術館 地下創作室 AB 及び砧公園

〔講 師〕 板倉美智子（洋画家・二紀会委員）

〔定 員〕 20名 ※応募者多数の場合は抽選

〔参加費〕 7,000円

※画材費は、別途自己負担です。

〔用意する画材等〕

透明水彩絵具（12色以上）、パレット、水彩筆（丸筆4号、12号）、鉛筆、
極細油性マジックペン・油性ボールペン、水彩紙（F6またはF8・クレスタブロックなど）、
刷毛（15号または20号）、目玉クリップ（大4コ）など

※詳細は受講決定後お知らせします。

〔申込方法・締切〕

往復はがきに、①講座名 ②氏名 ③会員番号 ④電話番号

⑤この講座の受講経験の有無を明記し、3月31日（必着）までに

下記友の会事務局宛てにお申込下さい。

〔申込・問合せ先〕 **世田谷美術館友の会事務局**

〒157-0075 世田谷区砧公園 1-2

電話 03-3416-0607

<http://setabi-tomonokai.jp/>