

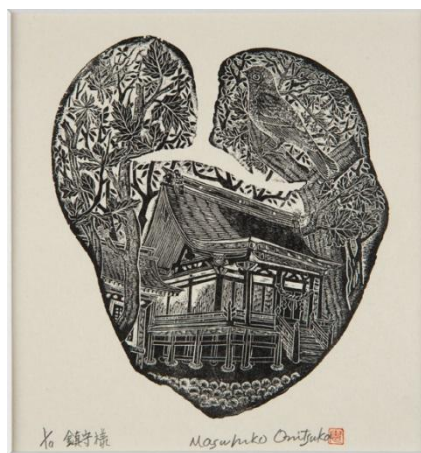
# こぐちもくはんが 木口木版画 講座

木口木版は、西洋に伝わる木版画です。

木を輪切りに切った表面（年輪の部分）の硬質な部分を、ビュランという彫刻刀を用いて彫ることで、精密で繊細な表現ができる木版画です。

ぜひ初心者、経験者ともご参加お待ちしております。

『講師作品』



〔日 程〕 8月 22、29、9月 5、12、19、26 <全水曜日 6回>

〔時 間〕 10:30～16:00

〔場 所〕 世田谷美術館 創作室D

〔講 師〕 鬼塚 満寿彦（日本版画院顧問・日本版画院前理事長）

中野 彰久（日本版画院委員）

〔募集人員〕 20名 ※先着順

〔参加費〕 7,000円

〔教材費〕 5,000円程度（版木2枚、局紙、インク、溶剤など。）

※ビュランを購入希望の方は4,000円程度、別途がかかります。

\*詳細については、改めて受講者にお知らせいたします。



ビュラン(専用彫刻具)

〔申込方法〕 往復はがきに下記①～⑤を明記し、**7月20日までに**友の会事務局宛てにお申込み下さい。

①講座名 ②氏名 ③会員番号 ④この講座の受講経験の有無 ⑤ビュラン（専用彫刻具）の要・不要

〔申込・問合せ先〕 世田谷美術館 友の会事務局

〒157-0075 世田谷区砧公園 1-2

TEL03-3416-0607