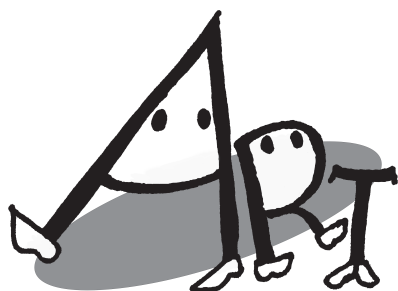


世田谷美術館・世田谷美術館友の会共催

# アート散歩特別編！



ミュージアム コレクション展「武蔵野・再考」連動企画  
角川武蔵野ミュージアムに行きましょう！！

5月2日～7月26日に開催される「武蔵野・再考」展との連動企画です。  
世田谷美術館の向井真理学芸員と一緒に角川武蔵野ミュージアムを訪れ、  
「武蔵野」コーナーを中心に鑑賞します。当日は、角川武蔵野ミュージアムの方に  
ご案内もしていただく予定です。ぜひ、ご参加ください。

**【日時】令和8年6月17日(水) 午前10時集合 小雨決行**

**【集合場所】JR武蔵野線 東所沢駅改札口**

**【募集人数】** 先着順(20名程度) \*結果はご連絡いたします。  
ご家族や友人の同伴も歓迎します。

**【ルート】**

10:00 JR武蔵野線 東所沢駅改札口に集合  
10:20～12:00 角川武蔵野ミュージアム 「武蔵野」コーナーの見学  
及び学芸員の解説、他コーナーの鑑賞  
12:00 現地解散(食事は各自)  
その後、各自ミュージアム内をお楽しみください。

**【費用】** 角川武蔵野ミュージアムスタンダードチケット 1400円  
※当日集金します



**【申し込み方法】** 往復ハガキまたは友の会ホームページ申し込みフォームから4月30日(木)までに

◎往復ハガキでお申し込みの場合は、下記の①から⑤を明記しお申し込みください。

①アート散歩参加希望 ②氏名 ③会員番号 ④電話番号 ⑤同伴者がいる場合は、その氏名  
〒157-0075 世田谷区砧公園1-2 世田谷美術館友の会事務局  
※ご参加についてはハガキで返信します。

◎ホームページからお申し込みの場合は、トップページ画面「最新情報」から申込フォームに進んでください。

同伴者がいる場合は、通信欄にその氏名をご記入ください。  
友の会ホームページ <https://setabi-tomonokai.jp>  
※右のQRコードからも申込みできます。

○天候不順等による中止の場合は、ご連絡いたします。



**【問合せ先】** 世田谷美術館友の会事務局 Tel：03-3416-0607