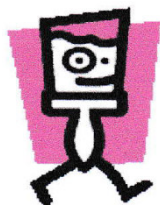


第34回



アート散歩しませんか

日本民藝館 「柚木沙弥郎展」へ

日本民藝館では特別展「生誕100年柚木沙弥郎展」が開催されています。大胆な構図と色彩豊かな柚木の型染の世界を堪能しませんか。同時に西館（旧柳宗悦邸）も特別に見学できます。近隣の駒場公園内には旧前田侯爵邸や日本近代文学館がありますのでお楽しみください。ご参加をお待ちしています。

- 日 時 令和5年3月16日（木） 午前10時集合 小雨決行
- 集合場所 京王井の頭線「駒場東大前駅」西口 改札口
- 募集人数 先着順（20名程度） *メールもしくはハガキで返信します。
（コロナ禍の下、会員限定にさせていただきました。少人数で密集を避けます。）
- ル ー ト 10:00 駒場東大前駅西口に集合
10:10 日本民藝館 鑑賞 東京都目黒区駒場4-3-33
11:30 駒場公園へ移動、解散（会食は行いません。）
- 費 用 日本民藝館入館料 友の会会員 1000円（世田谷美術館友の会会員証をお持ちください。）
傷害保険金等 100円を当日徴収します。

○ 申し込み方法

ハガキまたは友の会ホームページから3月9日（木）までに下記の①から④を明記しお申し込みください。

- ① アート散歩参加希望 ②氏名 ③会員番号 ④電話番号
〒157-0075 世田谷区砧公園1-2 世田谷美術館友の会事務局
友の会ホームページ <https://setabi-tomonokai.jp>



（申し込みフォーム）

◎キャンセルの場合は事前に友の会事務局へご連絡ください。

◎その他

- ・新型コロナウイルスの影響や天候不順等による中止の場合は、ご連絡いたします。
- ・マスクの着用をお願いします。
- ・世田谷美術館友の会会員証をお持ちください。

